

Вариант 2
Система оценивания экзаменационной работы по географии
Часть 1

Правильные ответы на задания 1, 2, 5–10, 12, 13, 16, 17, 19–27 оцениваются 1 баллом.

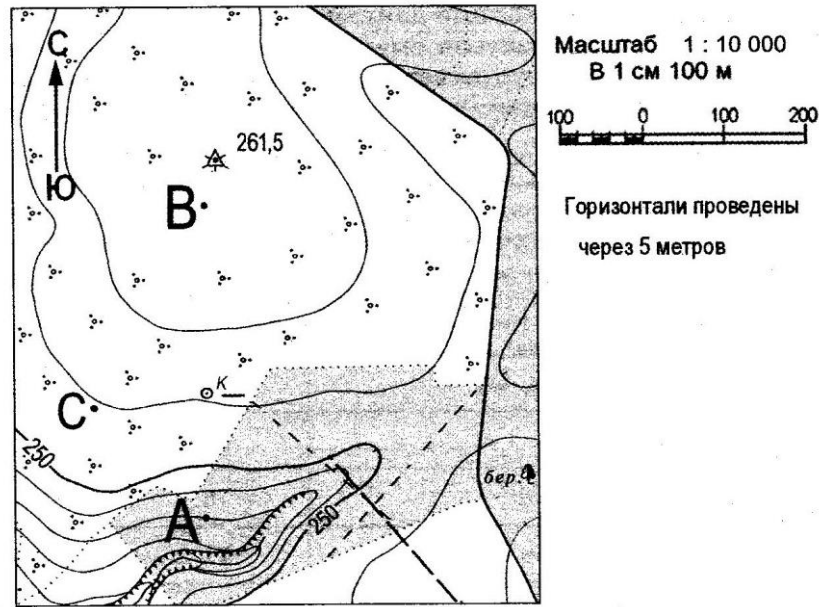
Задание считается выполненным верно, если ответ записан в той форме, которая указана в инструкции по выполнению задания.

Правильное выполнение заданий 3, 4, 11, 14, 15, 18 оценивается 2 баллами. Ответы на эти задания оцениваются следующим образом: полное правильное выполнение задания – 2 балла; выполнение задания с одной ошибкой (одной неверно указанной, в том числе лишней, цифрой наряду со всеми верными цифрами) ИЛИ неполное выполнение задания (отсутствие одной необходимой цифры) – 1 балл; неверное выполнение задания (при указании двух или более ошибочных цифр) или отсутствие ответа – 0 баллов.

Номер задания	Правильный ответ	
1	Бразилия	
2	132	
3	14	
4	316	
5	231	321
6	321	214
7	324	231
8	231	
9	236	135
10	3	
11	7351	
12	124	
13	145	
14	285	
15	2	3
16	13	
17	ВБА	
18	124	
19	126	
20	18	
21	-9,1	
22	ВАБ	
23	ВАБ	
24	Пакистан	
25	Краснодарский	
26	190; 200; 210	
27	313; 314; 315; 316; 317	

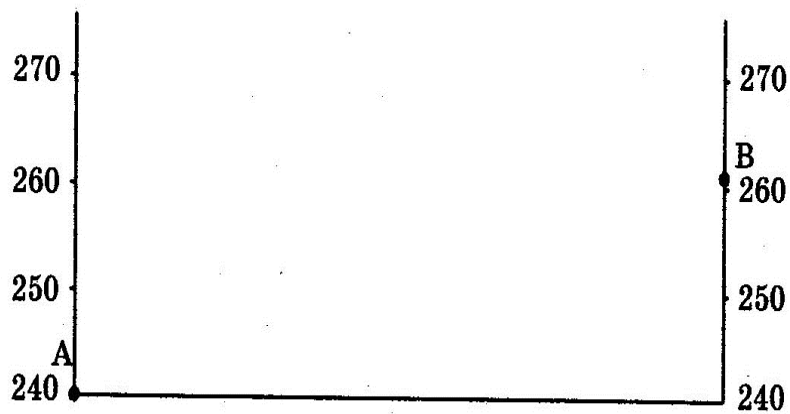
Часть 2

Критерии оценивания выполнения заданий с развёрнутым ответом



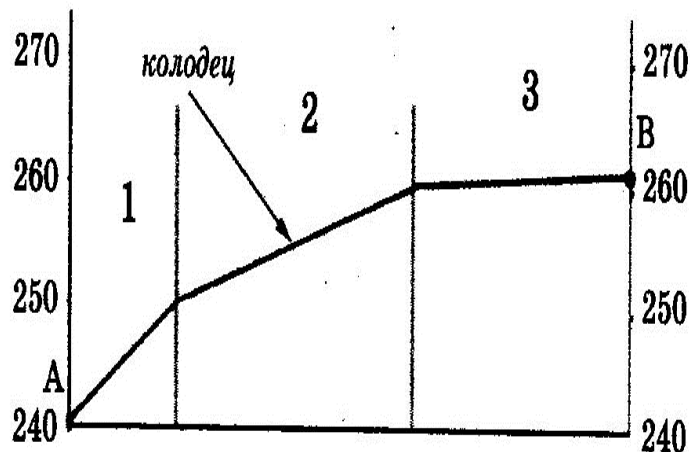
28

Постройте профиль рельефа местности по линии А – В. Для этого перенесите основу для построения профиля на бланк ответов № 2, используя горизонтальный масштаб в 1 см 50 м и вертикальный масштаб в 1 см 10 м. Укажите на профиле знаком «Х» положение колодца.



Содержание верного ответа и указания по оцениванию
(опускаются иные формулировки ответа, не искажающие его
смысла)

Баллы



- 1) горизонтальный масштаб профиля равен 1:5000 (длина горизонтальной линии основы профиля равна 80 ± 2 мм и расстояние от левой вертикальной оси основы профиля до колодца – 32 ± 2 мм);
- 2) форма профиля в основном совпадает с эталоном;
- 3) склон на участке 1 круче, чем на участке 2.

Ответ включает в себя все три названных выше элемента	2
Ответ включает в себя один (1-й) ИЛИ два (любых) из названных выше элементов	1
Ответ включает один (2-й или 3-й) из названных элементов ИЛИ Все случаи решения, которые не соответствуют вышеуказанным критериям выставления оценок в 1 и 2 балла	0
<i>Максимальный балл</i>	2

29

Используя данные таблицы, объясните, почему за последние 20 лет доля лиц старше 65 лет в возрастной структуре населения Аргентины значительно возросла. Укажите две причины.

Демографические показатели Аргентины

Показатели	1980 г.	2010 г.
Численность населения, млн. чел.	28,4	41,3
Доля лиц старше 65 лет, %	8	10
Рождаемость, ‰	26	18
Смертность, ‰	8	8
Сальдо миграций, ‰	-1	0
Средняя продолжительность жизни, лет	70	77
Доля городского населения, %	87	91

Ответ:

Содержание верного ответа и указания по оцениванию (допускаются иные формулировки ответа, не исключающие его смысла)	Баллы
1) Уменьшение рождаемости ИЛИ	

Уменьшение доли детей 2) Увеличение средней продолжительности жизни	
Указания к оцениванию	
Ответ включает оба названных выше элементов	2
Ответ включает один (любой) из названных выше элементов	1
Все ответы, которые не соответствуют вышеуказанным критериям выставления оценок в 1 и 2 балла.	0
<i>Максимальный балл</i>	
	2

ИЛИ

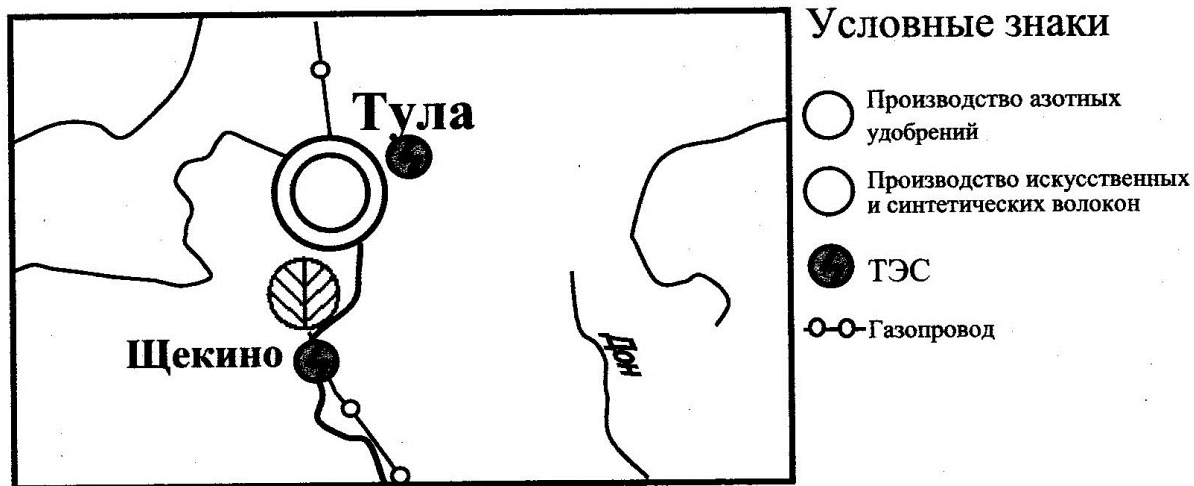
Почему для чёрной металлургии Германии всё более важным видом сырья становится лом чёрных металлов? Укажите не менее двух причин

Ответ:

Содержание верного ответа и указания по оцениванию (допускаются иные формулировки ответа, не исключающие его смысла)	Баллы
1) Производство передельной металлургии более дешевое ИЛИ Использование металлолома дешевле, чем добыча собственного сырья ИЛИ При использовании металлолома снижаются (отсутствуют) транспортные расходы на доставку сырья 1) В Германии собственные месторождения сырья исчерпаны 2) Решаются проблемы утилизации металлолома ИЛИ Производство передельной металлургии экологически менее опасно	
Указания к оцениванию	
Ответ включает все три или два (любых) из названных выше элементов	2
Ответ включает один (любой) из названных выше элементов	1
Все случаи решения, которые не соответствуют вышеуказанным критериям выставления оценок в 1 и 2 балла.	0
<i>Максимальный балл</i>	
	2

30

Какие факторы способствовали тому, что в конце XX – начале XXI в. город Щёкино (Тульская область) является одним из центров производства азотных удобрений? Укажите две причины.



Ответ:

Содержание верного ответа и указания по оцениванию (допускаются иные формулировки ответа, не исключающие его смысла)	Баллы
1) Влияние сырьевого фактора / здесь проходит газопровод 2) Влияние потребительского фактора / здесь развито растениеводство	
Указания к оцениванию	
Ответ включает обо названных выше элементов	2
Ответ включает один (любой) элемент полностью ИЛИ Оба элемента частично	1
Ответ включает один (любой) элемент частично ИЛИ Все случаи решения, которые не соответствуют вышеуказанным критериям выставления оценок в 1 и 2 балла.	0
<i>Максимальный балл</i>	2

31

Используйте данные таблицы, приведённые ниже, сравните доли населения, занятого в сельском хозяйстве, и доли сельского хозяйства в общих объёмах экспорта Чехии и Израиля. Сделайте вывод о том, в какой из этих стран сельское хозяйство играет большую роль в экономике. Для обоснования своего ответа запишите необходимые числовые данные или вычисления.

Социально-экономические показатели развития Чехии и Израиля в 2009 г.

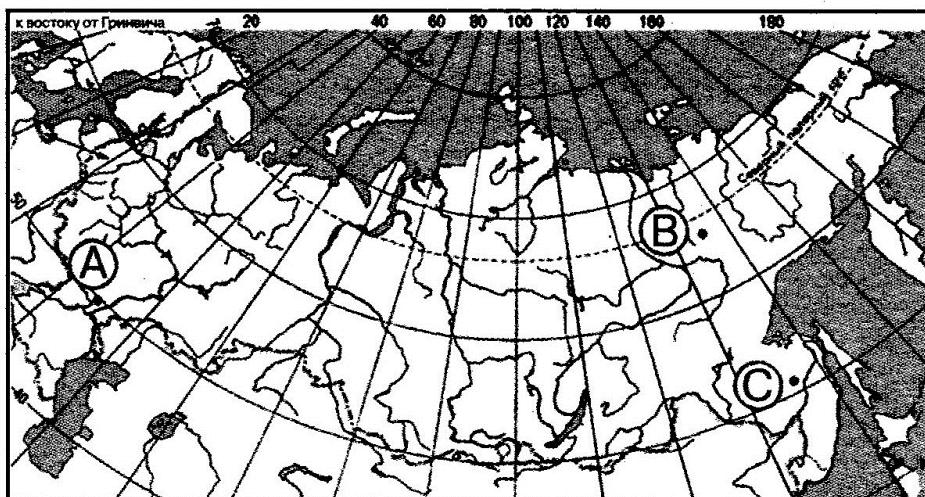
Страна	Численность населения, млн чел.	Структура занятости населения, %			Общий объём экспорта, млрд долл. США	Объём сельскохозяйственного экспорта, млрд долл.
		Сельское хоз-во	Промышленность	Сфера услуг		
Чехия	10,5	6	38	56	112,6	6,2
Израиль	7,3	2	16	82	45,8	2,0

Ответ:

Содержание верного ответа и указания по оцениванию (допускаются иные формулировки ответа, не исключающие его смысла)	Баллы
В ответе говорится, что: 1) Доля населения, занятого в сельском хозяйстве, в Чехии выше, чем в Израиле, и приводятся значения 2% и 6% 2) Доля сельского хозяйства в экспорте Чехии выше, чем в Израиле, и приводятся вычисления: $2,0 : 45,8$ и $6,2 : 112,6$ ИЛИ Доля сельского хозяйств в экспорте Чехии выше, чем в Израиле, и приводятся значения 4% и 6%; 3) Сельское хозяйство играет большую роль в экономике Израиля	
Указания к оцениванию	
Ответ включает все три названных выше элемента	2
Ответ включает два(любые) из названных выше элементов	1
Все ответы, которые не соответствуют вышеуказанным критериям выставления оценок в 1 и 2 балла.	0
<i>Максимальный балл</i>	2

32

Определите, в каком из пунктов, обозначенных буквами на фрагменте карты России, 20 декабря Солнце раньше всего по времени Гринвичского меридиана поднимается над горизонтом. Ход ваших рассуждений запишите.



Ответ:

Содержание верного ответа и указания по оцениванию (допускаются иные формулировки ответа, не исключающие его смысла)	Баллы
В ответе говорится, что: 1) Раньше всего над горизонтом Солнце поднимается в пункте С 2) Пункт С расположен южнее пункта В 3) Пункт С расположен восточнее пункта А	
Указания к оцениванию	
Ответ включает все три названных выше элемента	2
Ответ включает два(1-й и 2-й или 1-й и 3-й) из названных выше элементов	1
Ответ включает один (любой) из названных выше элементов ИЛИ Все случаи решения, которые не соответствуют вышеуказанным критериям	0

выставления оценок в 1 и 2 балла.	
	<i>Максимальный балл</i> 2

ИЛИ

С корабля, находящегося в точке с координатами 15° с.ш. 73° з.д., поступило радиосообщение о неисправности двигателя. Какое расстояние (в км) до неисправного судна пройдёт ремонтный корабль из порта Риоача (11° с.ш. 73° з.д.), если известно, что корабль будет идти строго по меридиану, а неисправное судно останется в той же точке, откуда было передано сообщение? Ответ округлите до целого числа. Запишите решение задачи.

Ответ:

Содержание верного ответа и указания по оцениванию (допускаются иные формулировки ответа, не исключающие его смысла)	Баллы
Решение: $(15 - 11) \times 111 \text{ км} = 444 \text{ км}$ Ответ: 444 км (Так как длина дуги 1° меридиана на разных широтах различна, то как верный засчитывается любой ответ в интервале от 444 до 447 км при условии, что в решении используется значение длины дуги 1° меридиана, отличное от 111 км, но находящееся в интервале от 111,0 до 111,7 км)	
Указания к оцениванию	
Приведена запись решения, и правильно определено расстояние	2
Приведена верная последовательность шагов решения, но получен неверный ответ, так как допущена ошибка при определении расстояния в градусах. ИЛИ Указан неверный ответ, так как допущена ошибка при вычислении расстояния в километрах. ИЛИ Указан верный ответ, но отсутствует запись решения	1
Все случаи решения, которые не соответствуют вышеуказанным критериям выставления оценок в 1 и 2 балла	0
<i>Максимальный балл</i>	2

На численность населения субъектов Российской Федерации заметное влияние оказывают как естественное движение населения, так и миграции. В таблице приведены данные, взятые с официального сайта Федеральной службы государственной статистики

Численность и естественный прирост населения Республики Тыва (Тува)

Показатель	2008 г.	2009 г.	2010 г.
------------	---------	---------	---------

Численность постоянного населения на 1 января, человек	311619	313940	317056
Среднегодовая численность населения, человек	312780	315498	318152
Естественный прирост населения, человек, значение показателя за год	4340	4576	4696

33

Используя данные таблицы, определите показатель естественного прироста населения в (‰) в 2009 г. для Республики Тыва. При расчётах используйте показатель среднегодовой численности населения. Запишите решение задачи. Полученный результат округлите до десятых долей промилле.

Ответ:

Содержание верного ответа и указания по оцениванию (допускаются иные формулировки ответа, не исключающие его смысла)	Баллы
Решение: 4576: 315498 x 1000 = 14,50405390842414 ИЛИ 4576: 315498 x 1000 = 14,5 Ответ: 14,5 ‰	
Указания к оцениванию	
Приведена запись решения, и правильно определён показатель естественного прироста населения (в ‰) в 2009 г. для Республики Тыва: 14,5‰	2
В ответе приведена запись решения, но получен неверный ответ, так как допущена ошибка в вычислениях. ИЛИ Получен неверный ответ, так как неверно проведено округление до десятых долей промилле. ИЛИ Получен верный ответ, но в ответе вместо знака ‰ указан знак % или не указан никакой знак ИЛИ Указан верный ответ, но отсутствует запись решения.	1
Все случаи решения, которые не соответствуют вышеуказанным критериям выставления оценок в 1 и 2 балла.	0
<i>Максимальный балл</i>	2

34

На численность населения субъектов Российской Федерации заметное влияние оказывают как естественное движение населения, так и миграции. Проанализировав данные таблицы, определите

величину миграционного прироста (убыли) населения Республики Тыва в 2009 г. Запишите решение задачи.

Содержание верного ответа и указания по оцениванию (допускаются иные формулировки ответа, не исключающие его смысла)	Баллы
<p>Решение:</p> <p>1) $317056 - 313940 = 3116$ 2) $3116 - 4576 = -1460$</p> <p>В 2009 г. численность населения Республики Тыва увеличилась на 3116 человек. Естественный прирост населения составил 4576 чел, значит миграционный прирост населения составил: $3116 - 4576 = -1460$.</p>	
Указания к оцениванию	
<p>Приведена верная последовательность всех шагов решения:</p> <p>1) Величина на которую изменилась численность населения Республики Тывы в 2009 г. определена как разность между численностью населения на 1 января 2010 г. и на 1 января 2009 г. 2) Величина механического прироста населения определена как разность между величиной изменения численности населения и величиной естественного прироста населения. Все вычисления выполнены верно, получен верный ответ</p>	2
<p>Приведена верная последовательность всех шагов решения, но получен неверный ответ, так как допущена ошибка при определении величины, на которую изменилась численность населения Республики Тыва в 2009 г. ИЛИ Верно выполнен только 1 шаг решения, а второй шаг отсутствует, либо выполнен неверно ИЛИ Получен неверный ответ, так как величина, на которую изменилась численность населения в 2009 г., определена как разность между численностью населения на 1 января 2009 г. и на 1 января 2008 г.</p>	1
<p>Все случаи решения, которые не соответствуют вышеуказанным критериям выставления оценок в 1 и 2 балла.</p>	0
<i>Максимальный балл</i>	2